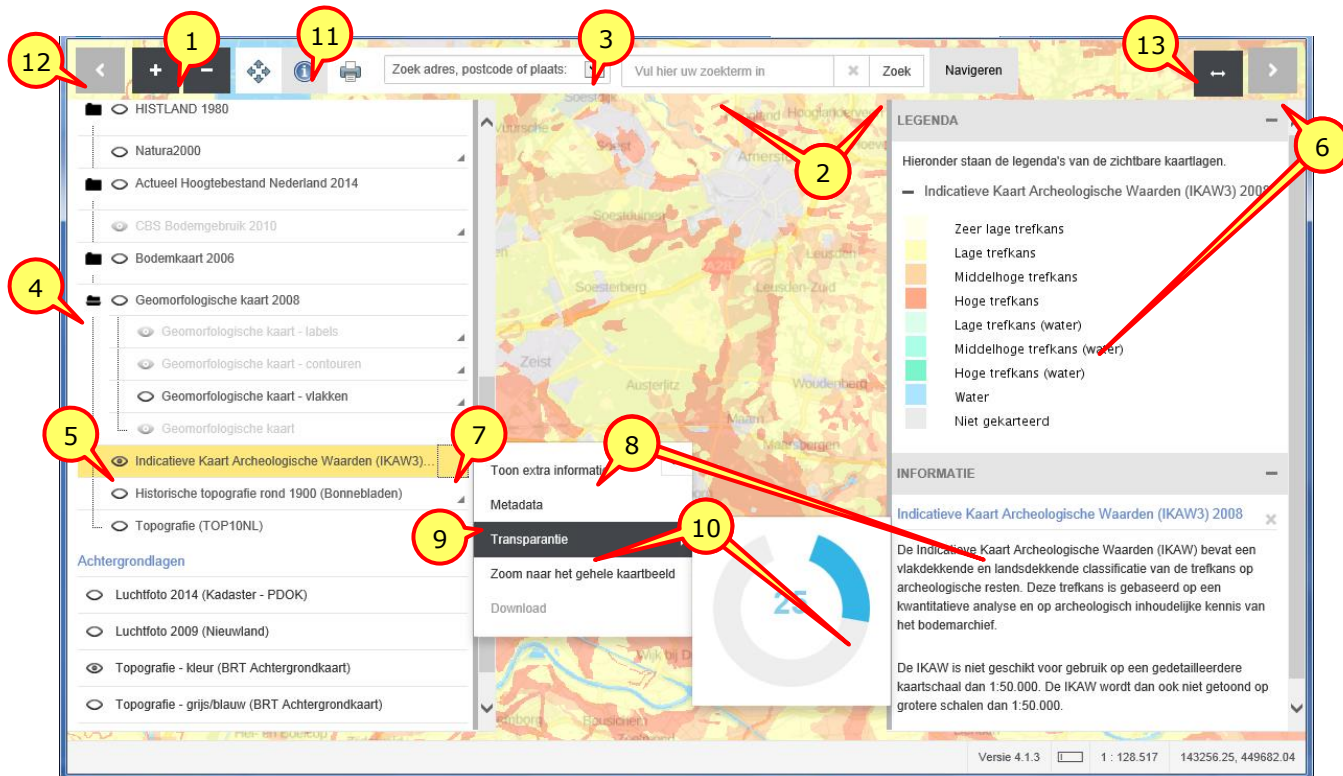
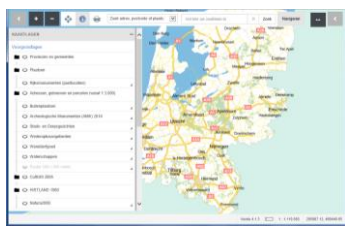


## Tips en trucs voor de Erfgoedkaart



Beschrijving van de nummers in de afbeelding:

1. Zoom in en uit met de plus- en minknop. In- en uitzoomen kan ook met het wielje van je muis;
2. Type een plaats, postcode of adres in en klik op 'Zoek' om daarop in te zoomen;
3. Klik op dit knopje en kies 'Zoek rijksmonument met nummer' om te kunnen zoeken op rijksmonumentnummer;
4. Klik op dit zwarte foldertje om een kaartlaaggroep open te klappen en de kaartlagen die erin zitten te zien;
5. Klik in het oogje voor de kaartlaag naam om een kaartlaag aan of uit te zetten (te tonen of te laten verdwijnen);
6. Klik op deze knop om de legenda van de kaartlaag te openen of te sluiten (in de rechter zijbalk);
7. Klik op dit pijltje-naar-rechtsonder om het lijstje met kaartlaagopties te tonen (alleen beschikbaar voor voorgrondlagen; niet voor achtergrondlagen);
8. Klik op 'Toon extra informatie' om informatie over de kaartlaag in de rechter zijbalk te tonen (indien zinvol), zoals een beschrijving van de kaartlaag en het schaalbereik waarbinnen de kaartlaag zichtbaar is;
9. Klik op 'Metadata' om uitgebreidere informatie over de kaartlaag op te vragen uit het Nationaal Georegister, zoals een uitgebreide beschrijving, wie de bronhouder van de kaartlaag is en wat de actualiseringsfrequentie is;
10. Klik op 'Transparantie' en draai aan het wiel (standaard ingesteld op 25%) om de mate van transparantie van de kaartlaag aan te passen. Hierdoor kan de topografie of luchtfoto onder de kaartlaag beter zichtbaar worden;
11. Gebruik de i-knop om informatie over een object in de kaart op te vragen door op het object te klikken;
12. Klik op deze knop om de linker zijbalk met de kaartlagenlijst te sluiten (en weer te openen);